

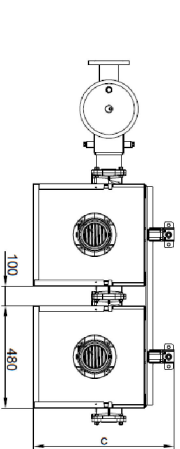
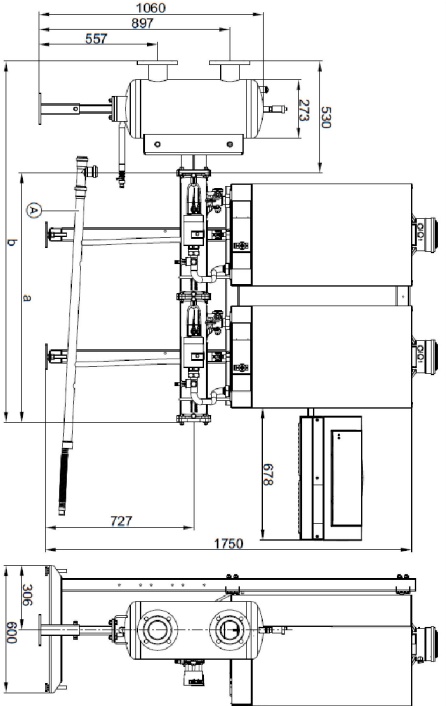
Délky a typy odkouření kotlů Vitodens v kaskádě

kaskády Vitodens 200-W	Ø 150 mm				Ø 200 mm				Ø 250 mm			
Zapojení v řadě i v bloku	2	3	4	2	3	4	2	3	4	6	8	ks
Vitodens 200-W, 13 / 19 kW	25	25	25	–	–	–	–	–	–	–	–	m
Vitodens 200-W, 26 kW	25	25	25	–	–	–	–	–	–	–	–	m
Vitodens 200-W, 35 kW	25	25	15	–	–	–	–	–	–	–	–	m
Vitodens 200-W, 49 / 60 kW	30	30	–	–	30	–	–	–	–	30	30	m
Vitodens 200-W, 80 / 99 kW	–	–	–	30	30	30	–	–	–	30	30	m

Počet topných kotlů	2	3	4/2 x 2	5	6/2 x 3
Přípojka topného okruhu					
– Hydraulická výhybka	PN6/DN	80	80	80	80
– Adaptér kaskádového modulu	PN6/DN	100	100	100	100
Přípojka kotle	G	1½	1½	1½	1½
Objemový tok max.	Δt				
– 49 kW	15 K	5,6 m³/h	8,4	11,2	14,0
– 60 kW	15 K	6,9 m³/h	10,3	13,8	17,2
– 69 kW	20 K	5,9 m³/h	8,9	11,8	14,8
– 80 kW	20 K	6,9 m³/h	10,3	13,7	17,2
– 99 kW	20 K	8,5 m³/h	12,8	17,0	21,3
Oběhové čerpadlo	Typ	V/ Para 25/1-11			
Jmenovité napětí	V~	230			
Příkon max.	W	140			
Příkon min.	W	8			

Instalace v řadě a do bloku na volném prostoru s vlnitým stojanem

Instalace v řadě a hydraulickou výhybkou



Zobrazení bez dodaných tepelných izolací

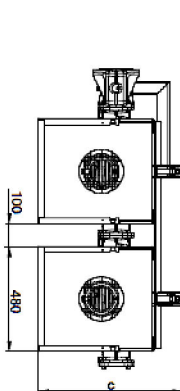
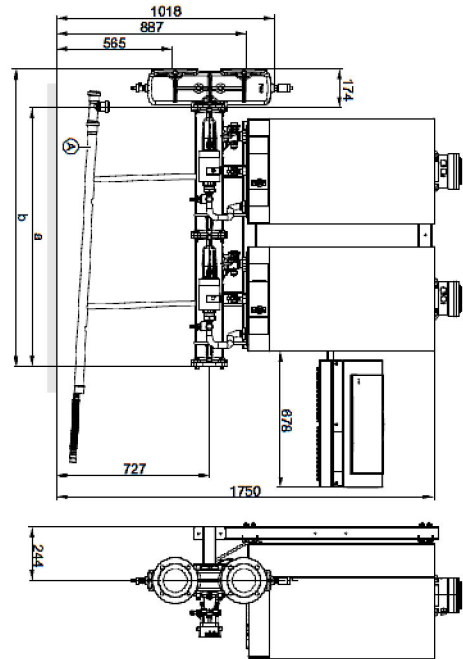
② Stěnné potrubí kondenzátu (přislušenství)

Počet topných kotlů	2	3	4	5	6		
Jmenovitý tepelný výkon	kW	49 - 60	69 - 99	49 - 60	69 - 99	49 - 60	69 - 99
a	mm	1180	1180	1770	2360	2360	3510
b	mm	1720	1720	2360	2880	3460	4240
c	mm	511	681	511	681	511	681

Upozornění

Výškové rozdíly modulů by při montáži s montážním sklopením sň-ženy o 150 mm. Za tímto účelem musí být odpovídajícím způsobem namontovány závěsné prvky

Montáž na stěnu s adaptérem kaskádového modulu



Zobrazení bez dodaných tepelných izolací

② Stěnné potrubí kondenzátu (přislušenství)

Počet topných kotlů	2	3	4	5	6		
Jmenovitý tepelný výkon	kW	49 - 60	69 - 99	49 - 60	69 - 99	49 - 60	69 - 99
a	mm	1180	1180	1770	2350	2350	3510
b	mm	1394	1394	1844	2324	2324	3510
c	mm	611	681	681	611	681	611

Upozornění

Výškové rozdíly modulů by při montáži s vlnitým stojanem sň-ženy o 300 mm. Za tímto úč-lem musí být odpovídajícím způsobem namontovány závěsné pro-vky

Kvalita vody u kondenzačních kotlů

Kvalita vody u kondenzačních kotlů

Jakost vody/ochrana proti mrazu

Nevhodná pitná a doplňovací voda napomáhá tvorbě usazenin a korodování, což může vést k poškození kotle. V otázce jakosti a množství topné vody včetně pitné a doplňovací vody je nutné dbát na směrnici VDI 2035.

■ Před napuštěním soustavu řádně propíchněte.

■ K napuštění je třeba použít výhradně vodu splňující požadavky na kvalitu pitné vody.

■ Pitná voda o tvrdosti přesahující níže uvedené hodnoty musí být změkčena, např. změkčo- vací stanicí pro topnou vodu (viz ceník Viessmann, platí při < 20 l/kW):

- Vitodens do 49 kW: 16,8 °dH (3,0 mol / m³),
- Vitodens od 60 kW a zařízení s více kotli do 200 kW: 11,2 °dH (2,0 mol / m³),
- Zařízení s více kotli 200 až 600 kW: 8,4 °dH (1,5 mol / m³),
- Zařízení s více kotli > 600 kW: < 0,1 °dH (0,02 mol / m³).

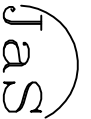

■ Do pitné vody lze přidat prostředek na ochranu před mrazem určený speciálně pro topná zařízení. Vhodnost by měl prokázat výrobce prostředku proti mrazu, protože jinak mohou vzniknout poškození těsnění a membrán a rovněž tak hluky při topném provozu. Za škody vzniklé tímto způsobem a následky škod Viessmann nepřebírá žádnou záruku.

■ Co se týká prvního zatopení, i když i objemů zařízení větších než 20 litrů / kW, je třeba respektovat směrnici VDI 2035.

Tab. č. 1 Objemový tok u kotlů Vitodens

Požadavky na objemový tok	min.	max. při 80 / 60 °C	Jmenovitý
Vitodens 100 / 111-W, 19 kW	–	1200	739
Vitodens 100 / 111-W, 26 kW	–	1400	1018
Vitodens 100 / 111-W, 35 kW	–	1600	1361
Vitodens 2XX-W / -F, 13 kW	–	1200	507
Vitodens 2XX-W / -F, 19 kW	–	1200	739
Vitodens 2XX-W / -F, 26 kW	–	1400	1018
Vitodens 200 / 222-W, 35 kW	–	1600	1361
Vitodens 200-W, 49 kW	450	3500	1748
Vitodens 200-W, 60 kW	450	3500	2336
Vitodens 200-W, 80 kW	1300	5700	3118
Vitodens 200-W, 99 kW	1300	5700	3909
Vitodens 200-W, 120 kW	3600	7165	4900
Vitodens 200-W, 150 kW	3600	8600	5850

Zanešení ploch s rizikem popraskání může zneme- nat již trojnásobná výměna neupravené topné vody!

ODPOVĚDNÝ PROJEKTANT				PROJEKTANT AKCE			
 Ing. Jan Schrader Kosmonauta 1906, 356 01 Sokolov IČ: 454 09 611, +420 352 605 346,				 Ing. Milan Snopek Švadinského 1729, 356 01 Sokolov IČ: 031 22 906 ■ +420 723 769 862			
VYPRACOVAL	MgA. Jan Nějemník	KRESLIL	MgA. Jan Nějemník	STUPEŇ	DPS	PARĚ:	
INVESTOR	Město Nejdek, náměstí Karla IV. 239, 36521 Nejdek			datum	02/19		
KRAJ	Karlovarský	MO	Nejdek	ZAK. č.	0362019		
AKCE:	ZMĚNA ZPŮSOBU VYTÁPĚNÍ A STAVEBNÍ ÚPRAVY OBJEKTU						FORMÁT 2A4
NEJDEK, CHODOVSKÁ č.p. 465						MĚŘÍTKO /	
OBSAH: KASKÁDA VITODENS 200–W						č. VÝR.	
						D.1.4.2.9	